


TrueBlue Beschikbare premieregeling

EEN PERSOONLIJKE PENSIOENPOT VOOR ELKE WERKNEMER.

Met collectieve voordelen.

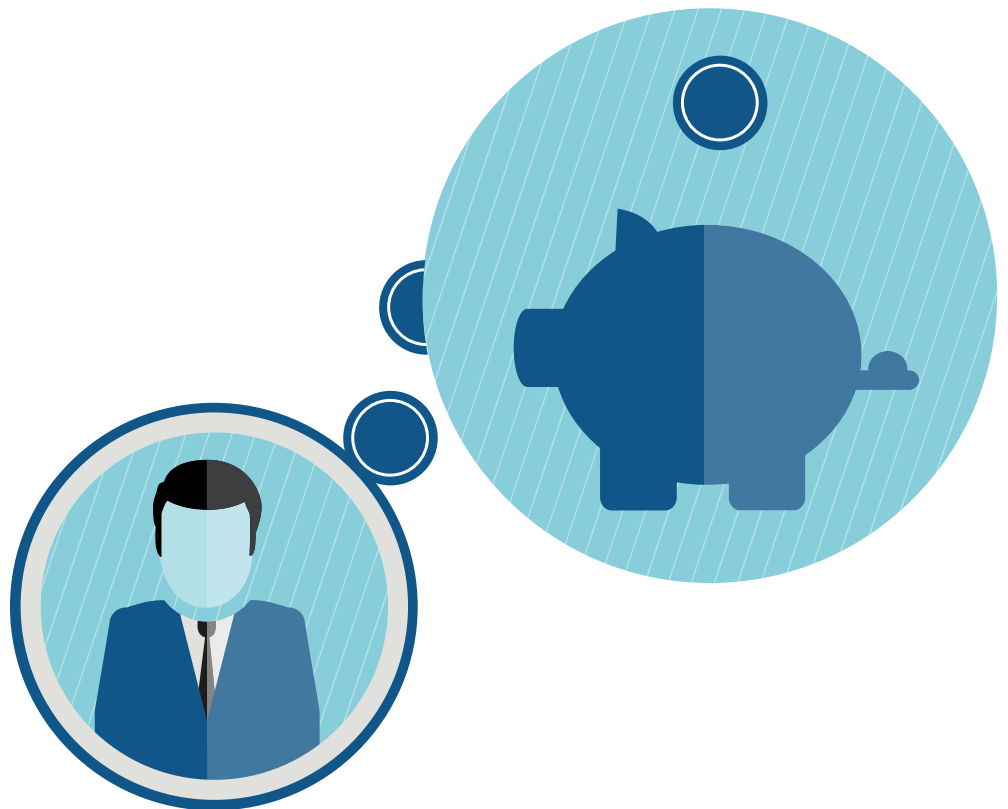

TRUE
BLUE

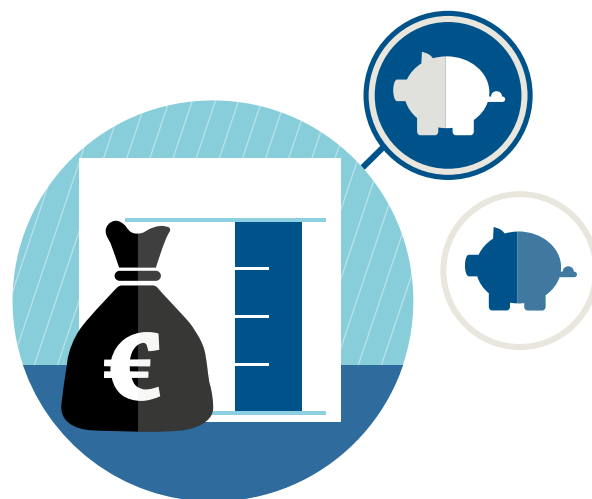
pensioenen voor
de digitale sector

here for you.

Een goed geregeld pensioen voor jouw werknemers?

Dit is een uitstekend alternatief.





Als werkgever kun je in plaats van onze middelloonregeling ook kiezen voor de TrueBlue Beschikbare premieregeling. Hierbij bouwt iedere werknemer een eigen, individuele pensioenpot op. Die pensioenpot wordt op de datum dat hij of zij met pensioen gaat omgezet in een pensioenuitkering voor de rest van het leven. Tegelijkertijd biedt de regeling collectieve voordelen en is extra zorg zoals een partner- en wezenpensioen inbegrepen. Samen met onze lage kosten maakt het de TrueBlue Beschikbare premieregeling tot een uitstekend alternatief voor aanbiedingen van commerciële verzekeraars.

Bij de TrueBlue Beschikbare premieregeling heeft iedere werknemer zijn eigen pensioenpot. Hiermee wordt op het moment dat de werknemer met pensioen gaat een levenslang pensioen aangekocht. De premiebijdrage wordt berekend volgens een vaste leeftijdsstaffel. Transparant en voorspelbaar dus.

Collectieve voordelen

Naast hun individuele pensioenpot profiteren jouw werknemers van gezamenlijke voordelen. Zo worden de premies collectief belegd. Daarmee zijn we in staat de beleggingskosten lager te houden dan wanneer ieder voor zich zijn eigen pensioenpot zou beleggen. Beleggen doen we bovendien volgens een gedegen beleggingsbeleid.

Extra zorg

Komt een van jouw werknemers onverhoopt te overlijden? Dan zorgt TrueBlue voor een partner- en wezenpensioen. En bij arbeidsongeschiktheid komt hij of zij in aanmerking voor premievrije deelname.

Lage kosten

We zijn een stichting en hoeven geen winst te maken. De kosten houden we laag. Bij TrueBlue betalen jij en je werknemers alleen wat echt nodig is.

Transparant en voorspelbaar

Zó wordt de premie berekend

TrueBlue biedt met de Beschikbare premieregeling een uitstekend pensioen-alternatief met collectieve voordelen voor jouw werknemers. De premie is leeftijdsafhankelijk en gebaseerd op fiscaal maximaal toegestane percentages. Als werkgever ben je verplicht minstens 50% van de totale premie te betalen. De premie wordt berekend op basis van de pensioengrondslag.

Pensioengevend salaris

Werknemers bouwen pensioen op over hun salaris. Aan dat salaris is een maximum gesteld. Het maximum pensioengevend salaris is € 64.783 of € 105.075 in 2018. Dit is voor u als werkgever een keuze.

Franchise

Van het pensioengevend salaris wordt een bedrag afgetrokken, omdat een werknemer later ook AOW ontvangt. Dit bedrag heet de franchise. De franchise is vastgesteld op € 14.686 in 2018.

Pensioengrondslag

De pensioengrondslag wordt vervolgens als volgt berekend:

$$\text{pensioengevend salaris} - \text{franchise} = \text{pensioengrondslag}$$

De maximale pensioengrondslag voor 2018 is dus:

$$€ 64.793 - € 14.686 = € 50.097$$

Als werkgever kies je zelf hoe je de inleg van de premie regelt. Je kunt kiezen voor een premiestaffel met een rekenrente van 2, 3 of 4%.

De premie wordt berekend op basis van de pensioengrondslag. Dit gebeurt volgens de onderstaande staffel:

Leeftijdsklassen	Percentage van de pensioengrondslag		
	4%	3%	2%
21 tot en met 24	5,17%	7,70%	13,49%
25 tot en met 29	6,27%	8,90%	14,92%
30 tot en met 34	7,59%	10,40%	16,50%
35 tot en met 39	9,24%	12,00%	18,27%
40 tot en met 44	11,22%	14,00%	20,24%
45 tot en met 49	13,75%	16,30%	22,46%
50 tot en met 54	16,94%	19,00%	24,98%
55 tot en met 59	20,79%	22,30%	27,95%
60 tot en met 64	25,96%	26,50%	31,57%
65 tot en met 66	30,47%	30,60%	35,14%

Pensioenstaffel per 1-7-2018

De collectieve elementen

Aantrekkelijke voordelen voor jouw werknemers

Pensioenopbouw op maat

De pensioenpremie wordt belegd in beleggingsfondsen. Via de website Mijn Pensioen van NN Investment Partners kan elke deelnemer online zijn portefeuille samenstellen en raadplegen.

Zelf beleggen

Het is mogelijk een eigen portefeuille samen te stellen. Aan de hand van een persoonlijk risicoprofiel bepaalt de deelnemer hoeveel risico hij kan en wil nemen met zijn beleggingen.

Beleggen uitbesteden

Zelf beleggen kan aardig wat tijd kosten. Daarom kan het beheer van de pensioenportefeuille ook worden overgelaten aan de vermogensbeheerders van NN IP. Zij beleggen de pensioenpremies in een breed gespreide fondsenportefeuille.

Doorbeleggen

Wanneer een deelnemer de pensioengerechtigde leeftijd bereikt, wordt het pensioenvermogen gebruikt voor de aankoop van een levenslang pensioen. Dat kan in de middelloonregeling van TrueBlue, maar ook ergens anders. Daarnaast is het mogelijk het pensioenvermogen te blijven beleggen ook na pensionering. Vanaf 15 jaar voor de pensioendatum kan hiervoor gekozen worden.

Overlijden of arbeidsongeschiktheid

Extra zorg bij tegenvallers in het werkzame leven

Overlijdt onverhoopt een van jouw werknemers voor zijn of haar pensioen? Of wordt een werknemer arbeidsongeschikt? Ook dan biedt de TrueBlue Beschikbare premieregeling extra financiële zorg. Want een partner- en wezenpensioen zijn standaard inbegrepen. Net als premievrijstelling bij arbeidsongeschiktheid.





Overlijden

Overlijdt een werknemer voor de pensioendatum? Dan ontvangt de partner een uitkering van:

$70\% \times \text{aantal deelnemersjaren tot de pensioendatum} \times 1,875\% \times \text{de gemiddelde pensioengrondslag}$

Premievrijstelling bij arbeidsongeschiktheid

Raakt een werknemer arbeidsongeschikt? Dan kan hij of zij rekenen op premievrijstelling. Is er sprake van gedeeltelijke arbeidsongeschiktheid? Dan wordt de premievrijstelling bepaald op basis van het door UWV vastgestelde arbeidsongeschiktheidspercentage.

Aanvullend pensioen

Het maximum pensioengevend salaris bedraagt in 2018 € 64.783. Voor werknemers met hogere salarissen en variabele inkomensdelen (een dertiende maand of een bonus bijvoorbeeld) kun je een aanvullende regeling treffen: een excedentregeling. Kies je hiervoor? Dan wordt dit voor alle deelnemers met een inkomen tussen de € 64.783 en € 105.075 automatisch geregeld. Net als het partner- en wezenpensioen en (gedeeltelijke) premievrijstelling bij arbeidsongeschiktheid.

Opslag

De netto premie die je als werkgever moet afdragen verhoogt TrueBlue met een opslag van 12%. Deze opslag is bedoeld om de kosten te dekken voor:

- Overlijdensdekking, premievrijstelling bij arbeidsongeschiktheid en het creëren van een buffer om aan onze financiële verplichtingen te kunnen voldoen (10%).
- Administratie (2%).

WAAROM KIEZEN VOOR TRUEBLUE?

TrueBlue staat voor een goed pensioen voor bedrijven binnen de digitale sector. Iedereen kan bij ons rekenen op een persoonlijke benadering, want bij TrueBlue is dienstverlening mensenwerk. Eigenlijk zouden alle werkgevers moeten kiezen voor pensioenopbouw bij TrueBlue. Waarom? We hebben een aantal redenen op een rij gezet.

1. Een maatwerkpensioenregeling die u past

Een groot voordeel van TrueBlue is dat werkgevers de keuze hebben uit 2 basisregelingen: een middelloonregeling (DB) en een beschikbare premieregeling (DC). Werkgevers die hun medewerkers meer willen bieden, kunnen bij ons kiezen uit diverse aanvullende regelingen. Meer informatie over onze regelingen vindt u op www.trueblue.nl/werkgevers.

2. Financiële gezondheid

Qua financiën is TrueBlue een interessant pensioenfonds voor werkgevers. De inkomende premie van ons fonds behoort tot de top 3 van Nederland. We zijn daarbij vergeleken met bpf'en én met opf'en.

3. Toekomstperspectief

TrueBlue wil meegroeien met de digitale sector die volop in ontwikkeling is. Daarom zet TrueBlue dus in op groei en toekomstbestendigheid. TrueBlue is een pensioenfonds dat sinds 2004 goed zorgt voor de pensioenen van zijn deelnemers. Inmiddels zijn dat er ongeveer 3.500.

4. Prijs - Kwaliteit

TrueBlue biedt een goede pensioenregeling aan tegen uitstekende voorwaarden.