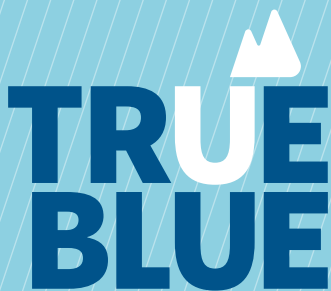


TrueBlue Deelnemersbrochure

VERMOGEN OPBOUWEN VIA MIJN PENSIOEN.

- *Pensioenopbouw op maat*
- *Zelf beleggen of uitbesteden aan professionals*
- *In plaats van beleggen kun je kiezen voor sparen*
- *Altijd online inzage in je vermogensopbouw*

**TRUE
BLUE**

pensioenen voor
de digitale sector

here for you.

Pensioenopbouw op maat

Mijn Pensioen van NN Investment Partners (NN IP) is een pensioenoplossing waarbij jouw pensioenpremies worden belegd in beleggingsfondsen.

Via de LifeCycle Mix laat je je portefeuille beheren door de professionals van NN IP. Mijn Pensioen is een eigentijdse pensioenoplossing. Via de website van Mijn Pensioen (<https://mijnpensioen.nnip.com>) heb je online eenvoudig toegang tot alle informatie over je pensioenbeleggingen. Zo kun je bijvoorbeeld online je portefeuille raadplegen, waarmee je dus altijd op de hoogte bent van je pensioenopbouw.



LifeCycle Mix: pensioenopbouw door experts

Niet iedereen is even bekend of ervaren met beleggen. Bovendien kan zelf beleggen aardig wat tijd kosten. Daarom bieden wij jou een totaaloplossing aan: de LifeCycle Mix. Hiermee wordt het beheer van je pensioenportefeuille overgelaten aan de vermogensbeheerders van NN IP. Zij beleggen je pensioenpremies in een breed gespreide fondsenportefeuille. Je hebt daarbij de keuze uit drie varianten, afhankelijk van hoeveel risico je wilt lopen. De portefeuille past bij je persoonlijke risicoprofiel, je leeftijd en je pensioendatum. Komt je pensioendatum dichterbij, dan wordt er automatisch minder risicovol voor je belegd.

Pensioenoplossing op maat

Met de LifeCycle Mix wordt je een passende pensioenoplossing geboden. Daarom kent het concept drie varianten:

- LifeCycle Mix Defensief;
- LifeCycle Mix Neutraal;
- LifeCycle Mix Offensief.

Deze varianten komen overeen met je persoonlijke risicoprofiel. Dit profiel stel je vast aan de hand van een online vragenlijst, waarbij gekeken wordt naar je risicohouding, je persoonlijke financiële situatie en je ervaring met beleggen. Je risicoprofiel kan veranderen, bijvoorbeeld door een wijziging in je persoon-

lijke situatie. Daarom raden wij je aan de vragenlijst geregeld opnieuw in te vullen om te toetsen of je risicoprofiel nog bij je past.

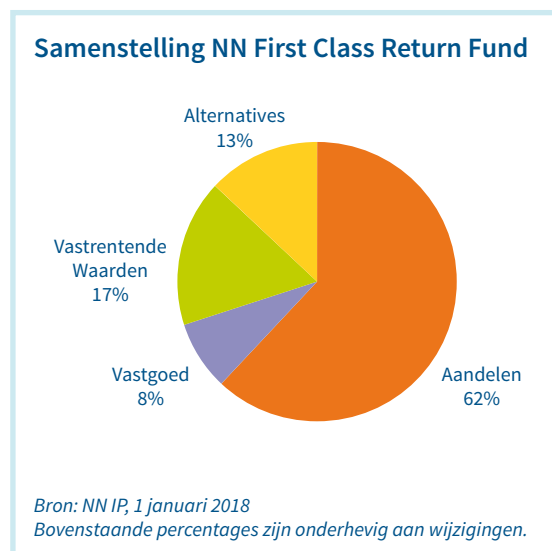
Het vastgestelde risicoprofiel geeft aan welke variant van de LifeCycle Mix het beste aansluit bij je persoonlijke situatie. Zo weet je zeker dat je nooit meer risico loopt dan bij je past.

Vul je geen risicoprofiel in, dan beleggen wij je premie automatisch volgens LifeCycle Mix Defensief.

De LifeCycle Mix is opgebouwd uit twee delen, het rendementsdeel en het rente-afdekkingsdeel.

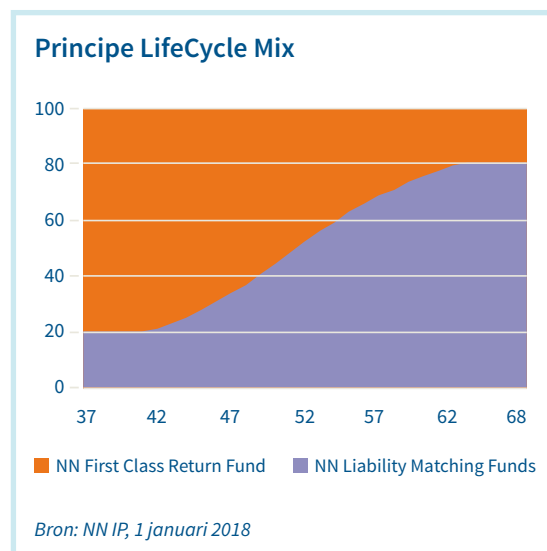
Rendementsdeel

De motor van het rendementsdeel van de LifeCycle Mix bestaat uit het NN First Class Return Fund dat doorbelegt in zorgvuldig geselecteerde beleggingsfondsen. Het doel van dit deel van de portefeuille is vooral het kunnen realiseren van een behoorlijk rendement. Om de kans op verliezen te verkleinen, met behoud van rendementspotentieel, is het verstandig de beleggingen te spreiden over verschillende beleggingscategorieën, economische regio's en beleggingsstrategieën. In onderstaand plaatje vind je de huidige samenstelling van dit fonds.



Geleidelijk minder risicovol beleggen

Welk profiel van de LifeCycle Mix ook voor jou van toepassing is, naarmate je pensioendatum dichterbij komt, wordt er minder risicovol voor je belegd door de samenstelling van je portefeuille aan te passen. Bij een beleggingshorizon van meer dan 30 jaar wordt je pensioenpremie vooral belegd in het NN First Class Return Fund. Als je horizon korter wordt, wordt het NN First Class Return Fund geleidelijk vervangen door de drie NN Liability Matching Funds. Het principe van de LifeCycle Mix wordt geïllustreerd in onderstaande vereenvoudigde weergave. Meer informatie over de fondsen waarmee de LifeCycle Mix wordt samengesteld vind je op de website van Mijn Pensioen (<https://mijnpensioen.nnip.com>).



Fondsnaam	ISIN Code	Lopende kosten in %*	In- of uitstapvergoeding %*
NN First Class Return Fund	NL0010290573	0,40%	maximaal 0,15%
NN Liability Matching Fund (M)	NL0010290540	0,25%	maximaal 0,01%
NN Liability Matching Fund (L)	NL0010290557	0,25%	maximaal 0,01%
NN Liability Matching Fund (XL)	NL0010290565	0,25%	maximaal 0,02%

* Genoemde percentages zijn per 1/1/2018 en zijn onderhevig aan wijzigingen

Afdekken renterisico

De hoogte van je pensioenuitkering is mede afhankelijk van de rente op het moment dat je met pensioen gaat. De inkoop van pensioen met het opgebouwde kapitaal vindt plaats tegen de dan geldende marktrente. Daalt de rente vlak voor je pensioendatum, dan kun je met je pensioenkapitaal minder pensioen aankopen. Stijgt de rente, dan geldt het tegenovergestelde. Om te voorkomen dat je vlak voor je pensioen voor onaangename verrassingen komt te staan omdat de rente daalt en je wordt geconfronteerd met een lager levenslang pensioen, beperkt de LifeCycle Mix dit renterisico.

Er wordt voor gezorgd dat de rentegevoeligheid van je portefeuille vlak voor je pensioen zoveel mogelijk overeenkomt met die van je pensioeninkoop. Op die manier wordt het risico van onvoordelige pensioeninkoop geminimaliseerd. Bij TrueBlue kun je een vaste uitkering in de middelloonregeling inkopen op je pensioenleeftijd. Dit deel van de LifeCycle Mix wordt ingevuld met een drietal NN Liability Matching Funds.

Zorgvuldig onderhoud

Bij de LifeCycle Mix zorgt NN IP voor een zorgvuldig onderhoud van je pensioenopbouw. Het model voor de optimale portefeuilmix wordt een keer per jaar geëvalueerd en aangepast indien noodzakelijk. Twee keer per jaar wordt je portefeuille met een 'rebalance' (herbalancering) in lijn gebracht zodat je beleggingsrisico op het gewenste niveau blijft.



Eigen Verdeling & Sparen

Het is mogelijk je eigen portefeuille samen te stellen. Het is dan wel belangrijk dat je beleggingen passen bij je risicoprofiel. Dit profiel stellen wij vast aan de hand van een door jou ingevulde vragenlijst. Je risicoprofiel kan defensief, neutraal of offensief zijn, afhankelijk van hoeveel risico je kunt en wilt nemen om je doelen te bereiken. Je risicoprofiel en de tijd tot je pensioendatum (beleggingshorizon) bepalen vervolgens de adviesverdeling van je beleggingen over aandelenfondsen, obligatiefondsen en/of geldmarktfondsen.

Je wordt bij zelf beleggen sterk aan-geraden om je portefeuille samen te stellen op basis van je risicoprofiel en je beleggingshorizon. Het kan zijn dat je portefeuille daar tijdelijk van afwijkt. Daarom adviseren wij je om je portefeuille regelmatig in lijn te brengen met je risicoprofiel en de daarbij horende fondsenverdeling. Ook je risicoprofiel kan veranderen, bijvoorbeeld door een wijziging in je persoonlijke situatie. Vul daarom de vragenlijst geregeld opnieuw in om te toetsen of je risicoprofiel nog bij je past. Is je risicoprofiel gewijzigd, breng dan je portefeuille weer in lijn met je nieuwe profiel en de bijpassende fondsenverdeling.



Eigen Verdeling & Sparen: controle en gemak

Met het concept Eigen Verdeling & Sparen kies je ervoor om zelf te beleggen voor je pensioen. Dat doe je via een verdeelsleutel die je zelf bepaalt. Dat wil zeggen dat je percentages toekent aan de beleggingsfondsen waarin je wilt beleggen. Met je pensioenpremies worden automatisch beleggingsfondsen gekocht volgens de door jou gekozen verdeelsleutel.

Met de portefeuileanalyse op de website zie je in één oogopslag of je portefeuileresultaten niet teveel afwijken van je verdeelsleutel.

Je kunt je portefeuille eenvoudig weer in lijn brengen met je verdeelsleutel of aanpassen aan een nieuwe verdeelsleutel. Als je je verdeelsleutel wijzigt, dan kun je ervoor kiezen om je portefeuille daarmee in lijn te brengen. Wij doen je dan een voorstel voor de aan- en verkopen van de orders die daarvoor nodig zijn.

Als je ervoor kiest om een deel van je portefeuillewaarde te sparen, loop je over dat deel geen beleggingsrisico. Je moet er wel rekening mee houden dat je rendement en daarmee je pensioenkapitaal behoorlijk lager kan uitvallen dan met beleggen. De afdekking van het renterisico in de LifeCycle Mix (zoals beschreven op pagina 5), om kapitaalverlies bij de aankoop van je pensioen te minimaliseren is geen onderdeel van het product Eigen Verdeling & Sparen.

Dit betekent dat als de rente is gedaald is wanneer je tegen je pensioenleeftijd aan zit, het benodigde kapitaal voor inkoop van een uitkering hoger is geworden. Je kapitaal is dan niet in dezelfde mate meegestegen. Het pensioenfonds is ervan overtuigd dat renterisico een significant risico is dat je grotendeels zou moeten afdekken.

Als je ervoor kiest om een deel van je portefeuillewaarde te sparen, dan ontvang je een variabele rente. Het actuele rentepercentage kun je vinden op de website van Mijn Pensioen. Uiteraard kun je er op elk moment voor kiezen om over te stappen naar beleggen conform je risicoprofiel volgens het principe van de LifeCycle Mix.

Sparen bij Mijn Pensioen valt niet onder het depositogarantiestelsel. Dit betekent dat als de bank failliet zou gaan het mogelijk is dat je al je inleg kwijt bent. Het pensioenfonds heeft zich ervan overtuigd dat het risico dat dit gebeurt klein is, wat helaas niet betekent dat het uitgesloten is.

Zorgplicht, doorbeleggen en kosten

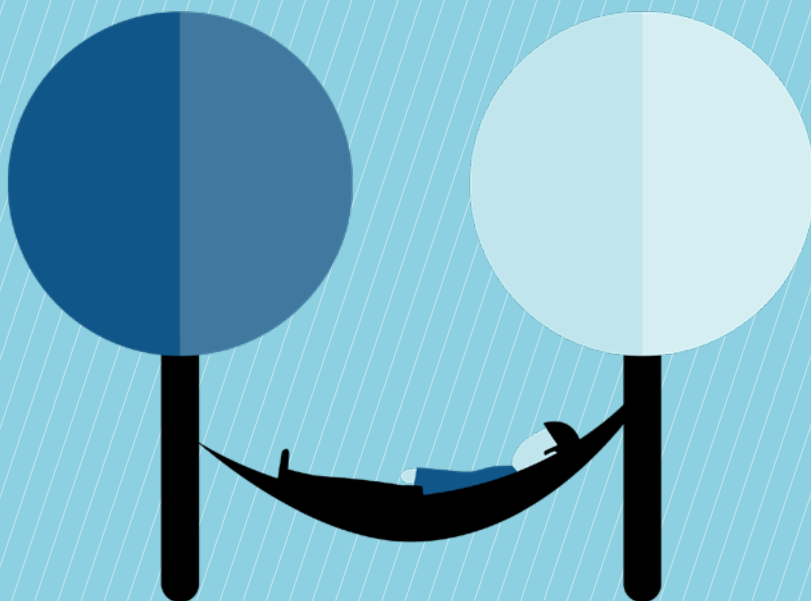
Zorgplicht

Onderdeel van de website van Mijn Pensioen is de educatie over beleggen en jouw risicoprofiel. Met een aantal video's word je geïnformeerd wat beleggen voor je pensioen inhoudt, welke risico's je loopt en hoe je een beleggingsportefeuille opbouwt die aansluit bij jouw risicoprofiel. Afhankelijk van of je alleen je risicoprofiel wilt bepalen of van beleggingswijze wilt wijzigen, krijg je een of meerdere video's gepresenteerd.

Doorbeleggen

Als je deelneemt aan een beschikbare premieregeling zoals bij Mijn Pensioen wordt jouw pensioenpremie elke maand belegd. In de loop van de jaren vormen deze beleggingen een pensioenvermogen. Wanneer je de pensioengerechtigde leeftijd bereikt, wordt jouw pensioenvermogen gebruikt voor de aankoop van een levenslang pensioen. Waar je jouw pensioen kunt kopen, is afhankelijk van je pensioenfonds en regeling; in sommige situaties heb je het recht de pensioenuitvoerder te kiezen die het best aansluit bij jouw behoeften en voorkeuren.

In 2016 is een nieuwe Nederlandse wet, de Wet Verbeterde Premieregeling, in werking getreden. Door deze wet is het mogelijk je pensioenvermogen te blijven beleggen ook nadat je bent gepensioneerd. Afhankelijk van de regeling kan dit type pensioen voor jou beschikbaar zijn. Dit is een zogeheten 'variabel pensioen'. Vanaf 15 jaar voor je pensioendatum kun je aangeven of je gebruik wilt maken van deze mogelijkheid. Meer informatie over doorbeleggen is te vinden op de website van Mijn Pensioen.



Meer weten?

Pensioen is al moeilijk genoeg. Dus informeren we je zo zorgvuldig én begrijpelijk mogelijk. Met brochures als deze en een heldere website. Heb je vragen over je pensioenregeling? Dan staan we bij TrueBlue altijd klaar om je te helpen, te informeren en te adviseren.

Het team is bereikbaar op werkdagen van 8.30 tot 17 uur via 088 - 116 3062. Of stel je vraag via trueblue@azl.eu.

Wil je meer weten over Mijn Pensioen?

Neem dan contact op met de Klantenservice van NN IP via 0800 645 6736 of +31 88 6466 766 vanuit het buitenland. Je kunt de Klantenservice op werkdagen bellen van 8.30 tot 17 uur.

Je kunt ook een e-mail sturen naar info@mijnpensioen.nnip.com.

Disclaimer

De informatie in dit document is uitsluitend opgesteld ter informatie en is geen aanbod noch een uitnodiging om effecten of een beleggingsinstrument te kopen of verkopen of om deel te nemen in een handelsstrategie. Beleggers zouden zelf advies moeten vragen indien ze twijfelen over de geschiktheid van een belegging. Hoewel de inhoud van dit document met de meeste zorg is samengesteld en gebaseerd is op betrouwbare informatiebronnen, wordt er geen enkele uitdrukkelijke of impliciete garantie of verklaring gegeven omtrent de juistheid of volledigheid van de informatie. De informatie en mogelijke aanbevelingen in dit document kunnen zonder voorafgaande kennisgeving worden gewijzigd. NN Investment Partners Holdings N.V., noch enig andere vennootschap of onderdeel dat behoort tot de NN Group dan wel de ING Groep, noch een van haar functionarissen, haar directeuren of werknemers aanvaarden enige aansprakelijkheid of verantwoordelijkheid met betrekking tot de hierin opgenomen informatie of mogelijke aanbevelingen. Het is niet toegestaan dit document te vermenigvuldigen, door te sturen, te distribueren, te verspreiden of tegen vergoeding beschikbaar te stellen aan derden, zonder de voorafgaande uitdrukkelijke, schriftelijke, toestemming. De waarde van uw belegging kan fluctueren. In het verleden behaalde resultaten bieden geen garantie voor de toekomst. Op deze disclaimer is Nederlands recht van toepassing.

WAAROM KIEZEN VOOR TRUEBLUE?

TrueBlue staat voor een goed pensioen voor bedrijven binnen de digitale sector. Iedereen kan bij ons rekenen op een persoonlijke benadering, want bij TrueBlue is dienstverlening mensenwerk. Eigenlijk zouden alle werkgevers moeten kiezen voor pensioenopbouw bij TrueBlue. Waarom? We hebben een aantal redenen op een rij gezet.

1. Een maatwerkpensioenregeling die u past

Een groot voordeel van TrueBlue is dat werkgevers de keuze hebben uit 2 basisregelingen: een middelloonregeling (DB) en een beschikbare premieregeling (DC). Werkgevers die hun medewerkers meer willen bieden, kunnen bij ons kiezen uit diverse aanvullende regelingen. Meer informatie over onze regelingen vindt u op www.trueblue.nl/werkgevers.

2. Financiële gezondheid

Qua financiën is TrueBlue een interessant pensioenfonds voor werkgevers. De inkomende premie van ons fonds behoort tot de top 3 van Nederland. We zijn daarbij vergeleken met bpf'en én met opf'en.

3. Toekomstperspectief

TrueBlue wil meegroeien met de digitale sector die volop in ontwikkeling is. Daarom zet TrueBlue dus in op groei en toekomstbestendigheid. TrueBlue is een pensioenfonds dat sinds 2004 goed zorgt voor de pensioenen van zijn deelnemers. Inmiddels zijn dat er ongeveer 3.500.

4. Prijs - Kwaliteit

TrueBlue biedt een goede pensioenregeling aan tegen uitstekende voorwaarden.