

# Here for you.

*Nieuw: regel zelf je pensioenzaken in Mijn Pensioencijfers! 2 | Geef je e-mailadres door aan ons 2 |  
In bedrijf: Micro Focus 3 | Wist je dat... 4 | Heb jij het goed voor elkaar? 4 |  
Service & contact 4*

## Je pensioen wordt niet verhoogd in 2018



**Normaal gesproken wordt geld elk jaar iets minder waard. Je kunt met hetzelfde bedrag in 2018 iets minder kopen dan in 2017. Daarom probeert TrueBlue je opgebouwde pensioen jaarlijks te verhogen met een percentage. Dit jaar wordt je pensioen niet verhoogd, omdat de financiële situatie van ons fonds niet goed genoeg is.**

De dekkingsgraad geeft de verhouding weer tussen de bezittingen van een pensioenfonds en de huidige en toekomstige pensioenuitkeringen. Bij een dekkingsgraad van 100% is er precies voldoende geld in kas om de huidige en toekomstige pensioenen te betalen. De beleidsdekkingsgraad is het gemiddelde van de laatste 12 dekkingsgraden. Als de

beleidsdekkingsgraad lager is dan 110%, mag een pensioenfonds volgens de wet de pensioenen niet verhogen. Onze beleidsdekkingsgraad was op 31 oktober 2017 99,5%. Dit is te laag. Ook de komende jaren is de kans groot dat er geen verhoging kan worden toegekend.

### Oorzaken financiële situatie

Er zijn twee belangrijke ontwikkelingen waar alle pensioenfondsen de afgelopen jaren mee te maken hebben en waarop ze geen invloed hebben.

*Lees verder op pagina 2*



### Herbenoemingen in bestuur en VO

Tijdens de bestuursvergadering van 13 februari 2018 is de heer De Vaan herbenoemd als bestuurder van ons pensioenfonds. Hij is voorgedragen door CNV Vakmensen. In het verantwoordingsorgaan zijn de heren Rohling en Overweg herbenoemd door het bestuur. De heer Rohling werd herbenoemd tijdens de bestuursvergadering van 12 december 2017. Hij is voorgedragen door vakbond De Unie. De heer Overweg werd herbenoemd tijdens de bestuursvergadering van 28 maart 2018. Hij is voorgedragen door CNV Vakmensen.

Vervolg van pagina 1

Dat zijn:

1. De lage rente. Als de rente laag is, moet een pensioenfonds meer geld in kas hebben om de pensioenen op de lange termijn te kunnen betalen. Hoe lager de rente, hoe meer geld er moet zijn om (in de verre toekomst) aan alle verplichtingen te voldoen.
2. De stijgende levensverwachting. Nederlanders worden gemiddeld steeds ouder, waardoor ze langer pensioen ontvangen van hun pensioenfondsen. Daar moet een pensioenfonds nu al rekening mee houden.

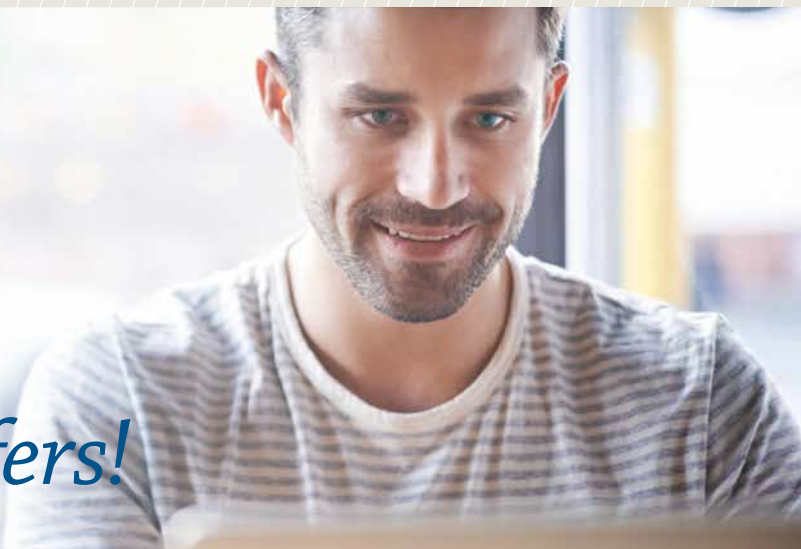
Beide ontwikkelingen hebben een negatief effect op de financiële situatie van ons fonds. De goede beleggingsrendementen van ons fonds in de afgelopen jaren hebben dit negatieve effect niet kunnen compenseren.

### Meer informatie

Wil je meer informatie over onze financiële situatie?

Ga dan naar [www.trueblue.nl](http://www.trueblue.nl). ●

# Nieuw: regel zelf je pensioenzaken in Mijn Pensioencijfers!



**Onze website [www.trueblue.nl](http://www.trueblue.nl) is uitgebreid met Mijn Pensioencijfers. Dit is jouw persoonlijke online pensioenomgeving bij TrueBlue. Als je inlogt, zie je hoeveel pensioen(kapitaal) je bij ons fonds hebt opgebouwd. Je kunt hier ook zelf je pensioenzaken regelen. Bekijk Mijn Pensioencijfers in vier stappen:**

#### 1. Hoeveel pensioen(kapitaal) heb je opgebouwd?

In Mijn Pensioencijfers zie je hoeveel pensioen(kapitaal) je bij TrueBlue hebt opgebouwd, voor jezelf en voor je nabestaanden. Je ziet ook het pensioen(kapitaal) dat je bij ons pensioenfonds kunt bereiken als je situatie en je pensioenregeling niet veranderen.

#### 2. Zelf pensioenzaken regelen

Je kunt in Mijn Pensioencijfers zelf je pensioenzaken regelen. Je kunt bijvoorbeeld je correspondentieadres wijzigen.

#### 3. Doe de Pensioenschets

De Pensioenschets is een online tool waarmee je meer inzicht krijgt in je pensioen. Meer informatie over de Pensioenschets vind je op pagina 4 van deze nieuwsbrief.

#### 4. Zijn je gegevens juist?

Je ziet je persoonlijke gegevens zoals deze bij ons bekend zijn. Controleer of deze juist zijn. Klopt er iets niet? Geef het dan door aan ons. ●



### Geef je e-mailadres door aan ons

TrueBlue wil samen met jou stappen zetten naar een digitale toekomst. Dat is sneller, goedkoper en beter voor het milieu. Om je digitaal te kunnen informeren over je pensioen bij TrueBlue, hebben we je e-mailadres nodig. Geef daarom je e-mailadres door via Mijn Pensioencijfers, jouw persoonlijke online omgeving bij ons fonds.

Als je de eerste keer inlogt op onze website, wordt automatisch gevraagd om je e-mailadres achter te laten. Wij registreren het vervolgens in onze administratie. Wil je helemaal geen informatie digitaal ontvangen? Dan kun je dat ook aangeven in Mijn Pensioencijfers.

#### Digitale nieuwsbrief

Wil je op de hoogte blijven van het laatste nieuws over ons pensioenfonds en pensioen in het algemeen? Meld je dan aan voor onze digitale nieuwsbrief. Je vindt de link naar het aanmeldformulier op de homepage van onze website: [www.trueblue.nl](http://www.trueblue.nl). ●

# ‘Je pensioenregeling is belangrijker dan het merk van je leaseauto’

Ook in deze editie van Here for you nemen we een kijkje bij een bedrijf dat is aangesloten bij TrueBlue. Deze keer: de Micro Focus-vestiging in Amstelveen. Opportunity consultant René van Warmerdam, tevens pensioendeskundige in de ondernemingsraad van het bedrijf, vertelt.

‘Door de fusie van Micro Focus met Entco, eerder onderdeel van Hewlett Packard Enterprise (HP), konden de Nederlandse medewerkers van Entco geen deelnemer blijven van het HP Pensioenfonds. Entco is daarom samen met de ondernemingsraad op zoek gegaan naar een alternatief. Het uitgangspunt was om pensioenregelingen te vinden die gelijkwaardig zijn aan die van het HP Pensioenfonds. We hebben allerlei opties onderzocht: verzekeraars, premiepensioeninstellingen, algemene pensioenfondsen en twee bedrijfstakpensioenfondsen, waaronder TrueBlue. Uiteindelijk hebben we voor TrueBlue gekozen, onder meer vanwege de ervaring van het fonds met zowel middelloonregeling als beschikbare premiereregeling. Ook het aantrekkelijke inkoopbeleid bij pensioenering in de beschikbare premiereregeling is een pluspunt. Daarnaast passen we als softwarebedrijf natuurlijk goed bij

een pensioenfonds dat zich richt op de digitale sector.

Sinds 1 januari van dit jaar zijn we aangesloten bij TrueBlue. De kleine verschillen die er waren met de pensioenregelingen van het HP Pensioenfonds, hebben we opgelost met behulp van overgangsregelingen. Een van onze medewerkers heeft zijn onafhankelijke pensioenadviseur gevraagd om de regeling van het HP Pensioenfonds te vergelijken met zijn nieuwe pensioenregeling, inclusief de bijbehorende overgangsregeling. De uitkomst stemde hem tevreden; hij gaat er niet op achteruit. We ontvingen tevens een compliment van de pensioenadviseur voor de inhoud van de overgangsregeling.

Binnen Micro Focus is pensioen een belangrijke arbeidsvoorwaarde. Daarom hebben we ook veel tijd en

energie gestoken in de zoektocht naar een geschikt nieuw pensioenfonds. Volgens mij is de inhoud van je pensioenregeling veel belangrijker dan het merk van je leaseauto. Toch vrees ik dat veel collega’s daar anders over denken. Ik zou het liefst zien dat mensen op verjaardagsfeestjes hun pensioenregelingen vergelijken in plaats van de extra opties van hun leaseauto. Zo zou er automatisch meer begrip van en betrokkenheid bij het pensioen ontstaan.

Tijdens onze zoektocht naar een geschikt pensioenfonds merkten we dat steeds meer betrokken medewerkers zich gingen afvragen wat de switch naar een ander pensioenfonds zou betekenen voor hun pensioen. Ze gingen zich verdiepen in de waarde van hun pensioen. Een goede ontwikkeling, want als je nu weet wat er aan pensioen is, kom je straks niet voor onaangename verrassingen te staan.’ ●

*Micro Focus is een Brits softwarebedrijf dat wereldwijd actief is. De Nederlandse tak heeft vestigingen in Amstelveen, Alphen aan den Rijn en Rotterdam. De vestiging in Amstelveen telt ongeveer 95 medewerkers. Micro Focus ontwikkelt, verkoopt en onderhoudt software die bedrijven helpt de IT-afdeling zelf te automatiseren, de IT te innoveren en te beveiligen.*



## Wist je dat...

*...jouw pensioenpremie niet naar de gepensioneerden gaat, maar wordt belegd voor je eigen pensioenopbouw?*

Bijna 80% van de Nederlanders is ervan overtuigd dat hun pensioenpremie wordt gebruikt om de pensioenen van de huidige gepensioneerden mee te betalen. Dat klopt niet. Het AOW-pensioen van de overheid is wél zo georganiseerd.

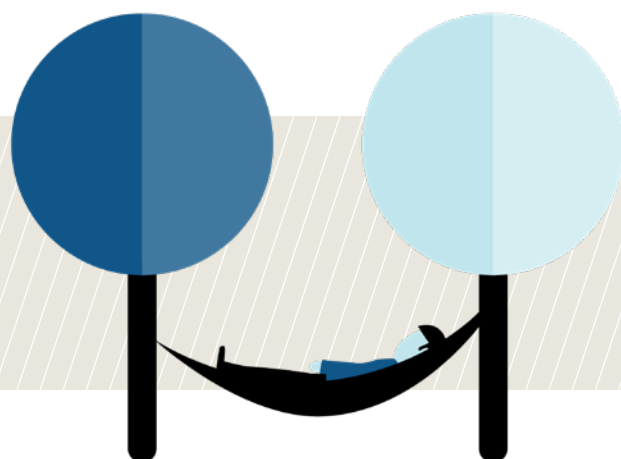
*...je werkgever minimaal 50% van jouw pensioenpremie betaalt?*

Als werknemer sta je een deel van je bruto salaris af als pensioenpremie. Dit bedrag vertegenwoordigt maximaal de helft van je totale pensioenpremie. Jouw werkgever betaalt ten minste de andere helft van je premie.

*...gemiddeld een derde deel van je pensioen afkomstig is uit de rendementen op beleggingen?*

Op je pensioenleeftijd heb je aanzienlijk meer pensioen opgebouwd dan jij en je werkgever aan pensioenpremie hebben betaald. Dat komt doordat ons fonds deze premie belegt. Gemiddeld een derde deel van je pensioen bestaat uit de rendementen op deze beleggingen. ●

## Heb jij het goed voor elkaar?



**Weet jij eigenlijk wat je huidige levensstandaard kost? En of je deze standaard kunt behouden als je straks met pensioen gaat? Doe de Pensioenschets en je krijgt inzicht in de zaken waarop je zelf invloed hebt.**

**Je vindt de Pensioenschets in Mijn Pensioencijfers, jouw persoonlijke online omgeving bij ons pensioenfonds.**

**Je dient hiervoor in te loggen op [www.trueblue.nl](http://www.trueblue.nl).**

De Pensioenschets is een online tool waarmee je meer inzicht krijgt in je pensioen. De tool dwingt je om na te denken over de levensstandaard die je na je pensioen wilt hebben. Zaken als boodschappen, vervoer en vakanties passeren daarbij de revue. Vervolgens krijg je te zien of de gewenste levensstandaard mogelijk is met de financiële middelen die je straks ter beschikking hebt (zoals pensioen en AOW). Is er straks te weinig voor je? Besteed dan aandacht aan de tips die de Pensioenschets geeft. ●

### TrueBlue pensioenen voor de digitale sector

Administratie: TrueBlue, Postbus 4471, 6401 CZ Heerlen  
Telefoon: 088 - 116 3062, E-mail: [trueblue@azl.eu](mailto:trueblue@azl.eu), Internet: [www.trueblue.nl](http://www.trueblue.nl)  
Bezoekadres: Akerstraat 92, 6411 HD Heerlen

Deze nieuwsbrief is een uitgave van TrueBlue en verschijnt twee keer per jaar. Aan de tekst kun je geen rechten ontlenen. Rechten kun je alleen ontlenen aan het officiële pensioenreglement van TrueBlue.

**TRUE  
BLUE**  
pensioenen voor  
de digitale sector  
**here for you.**